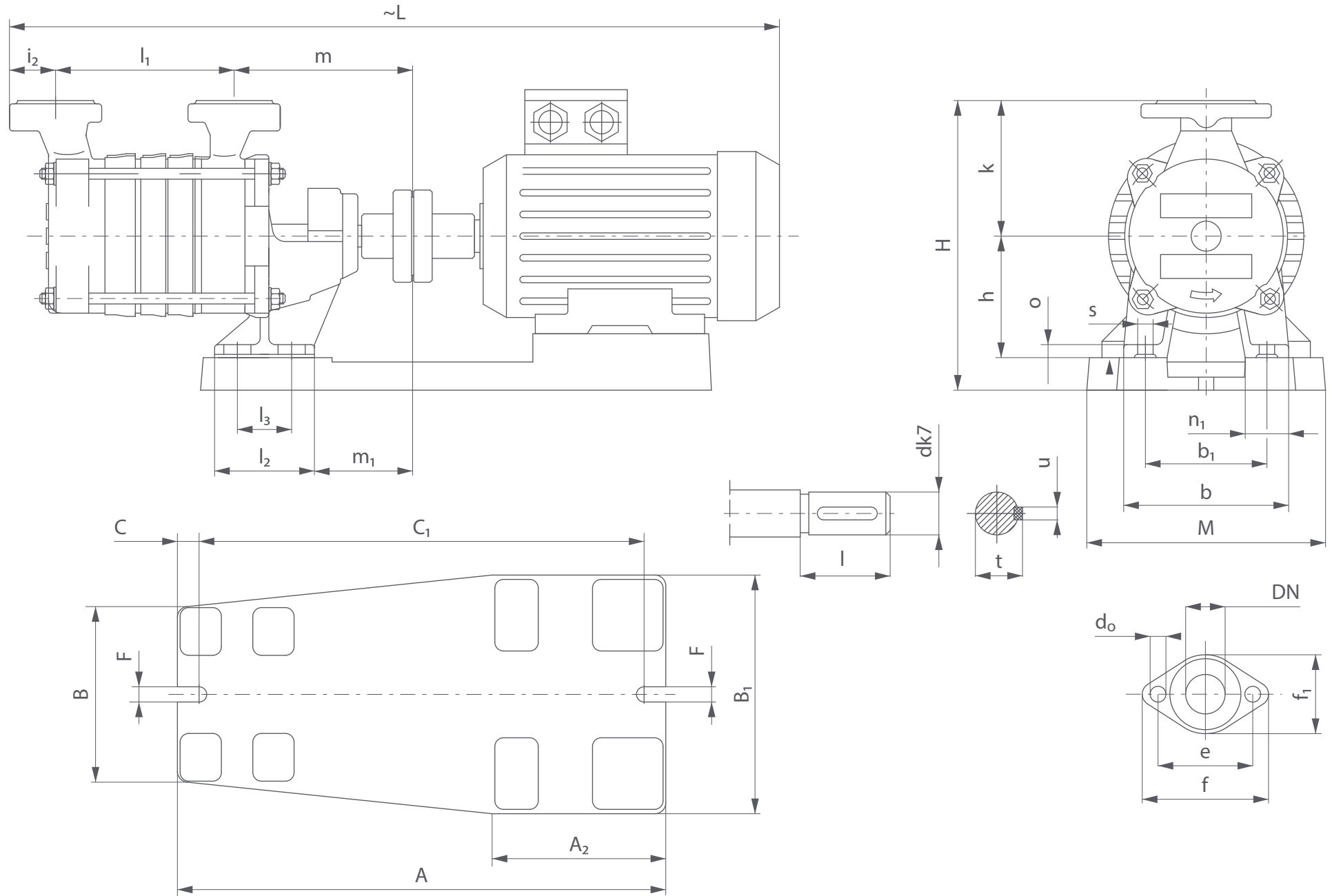


SKB.4.01-02



SKB.4 ПОДБОРЫ НАСОСОВ

Комплектность	1	2	3	5	Муфта	Двигатель			Опорная плита		Габаритные размеры		
	Вес насоса					Обозначение насоса	Механическая величина	Мощность	Напряжение	плита	колодка	Н	М
насос со свободным наконечником вала	с муфтой	с муфтой и плитой	с муфтой, электродвигателем и плитой	[кг]	[тип]								
1	2	3	4	5	6	7	8	9	10	11	12	13	14
для e, e ₁ = 02, 10, 15*, 17, 35, 42													
SKB.4.01	14,5	16	22,0	39,5	EZ1	904S	1,10	230	60.60.02.1	—	267	232	610
SKB.4.01	14,5	16	22,0	40,0	EZ1	904L	1,50	230	60.60.02.1	68.40.01.1	267	183	630
SKB.4.01	14,5	16	22,0	32,0	EZ1	804B	0,75	400	60.61.01.1	—	267	220	590
SKB.4.01	14,5	16	21,5	34,0	EZ1	90S4	1,10	400	60.60.03.1	—	267	220	657
SKB.4.01	14,5	16	21,5	37,0	EZ1	90L4	1,50	400	60.60.03.1	—	267	220	666
SKB.4.02	16,5	18	24,0	41,5	EZ1	904S	1,10	230	60.60.02.1	—	267	232	636
SKB.4.02	16,5	18	24,0	42,0	EZ1	904L	1,50	230	60.60.02.1	—	267	183	656
SKB.4.02	16,5	18	23,5	36,0	EZ1	90S4	1,10	400	60.60.03.1	—	267	220	661
SKB.4.02	16,5	18	23,5	39,5	EZ1	90L4	1,50	400	60.60.03.1	—	267	220	692
SKB.4.02	16,5	19,5	25,0	47,0	EZ1	100L4A	2,20	400	60.61.01.1	—	267	220	720

Таблица производительности и требуемой мощности на валу SKB.4

Обозначение насоса	Производительность Q [м³/час]							
	1,8		2,5		3,5		4,5	
	Производительность Q [л/мин]							
	30		42		58		75	
	H [m]	P [kW]	H [m]	P [kW]	H [m]	P [kW]	H [m]	P [kW]
SKB.4.01	31	1,05	24,5	0,70	16	0,50	9	0,35
SKB.4.02	63	1,90	51	1,40	34	0,95	16	0,60

Размеры фланцев

Типоразмер насосов	DN	e	d ₀	f	f ₁
SKB.4	32	90	14	120	85

Резьбовые соединители в контрофланце:

G1 ¼ – SKB.4

Внимание: ответные фланцы не поставляются с насосами

По желанию клиента дополнительно можем поставить овальные ответные фланцы G1 1/4", № 36.4.901.p

Типоразмер насосов

Типовеличина насоса	Насос										Вал			
	b	b ₁	h	k	n ₁	o	s	m	m ₁	i ₂	l	d	t	u
SKB.4	152	112	112	125	40	12	12	157	84	55	40	19	21,5	6

для e, e₁ = 04, 35, 60

Размер	l ₁	l ₂	l ₃
SKB.4.01	115	100	100
SKB.4.02	141	100	100

Размеры опорных плит

№ плиты	A	A ₂	B	B ₁	C	C ₁	F
60.60.02.1	450	160	166	220	20	410	14
60.61.01.1	486	185	166	220	20	446	14
60.60.03.1	450	160	160	178	20	410	14