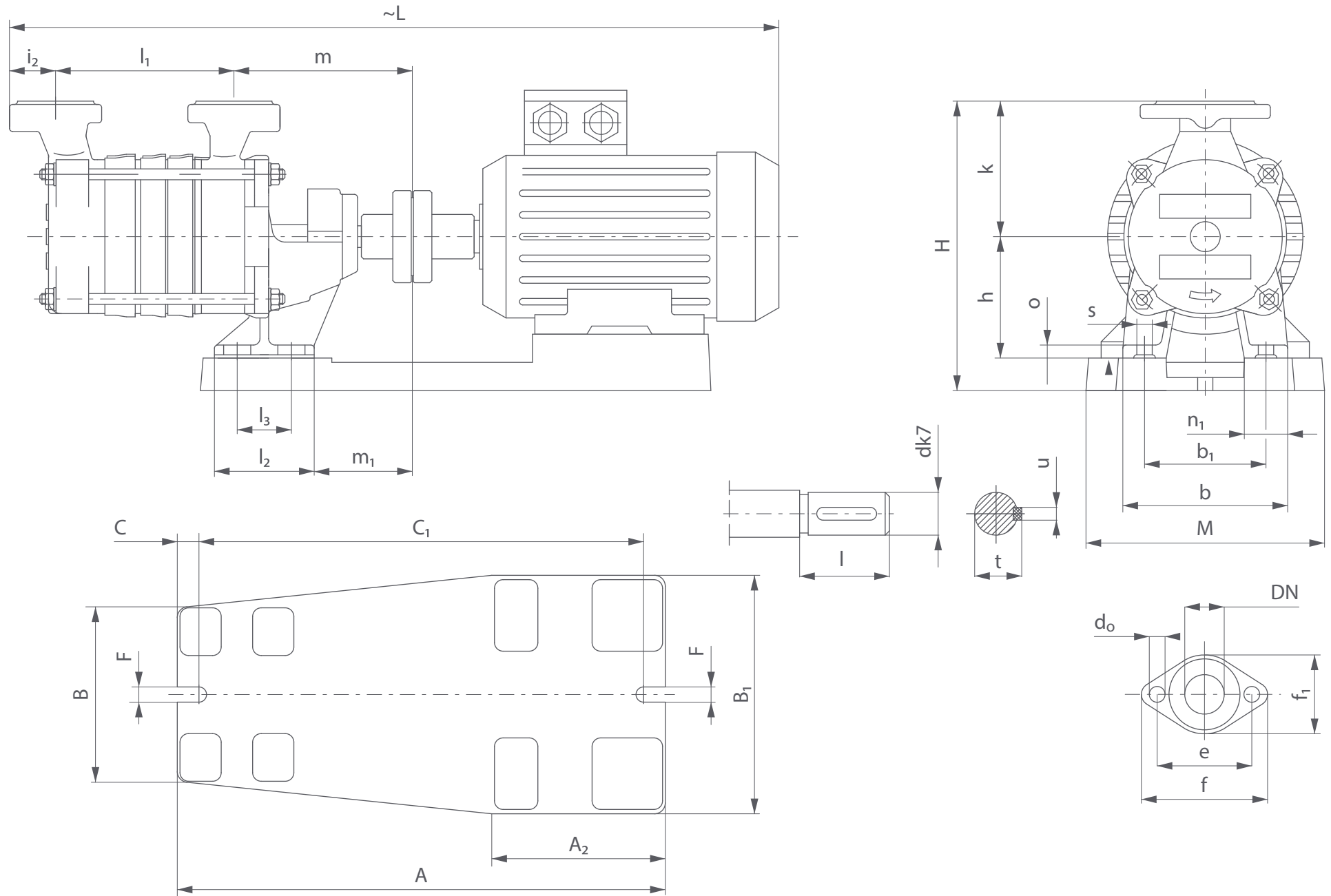


SKB.3.01-02



SKB.3 ПОДБОРЫ НАСОСОВ

Комплектность	1	2	3	5	Муфта	Двигатель			Опорная плита		Габаритные размеры		
	Вес насоса					Механическая величина	Мощность	Напряжение	плита	колодка	Н	М	~L
Обозначение насоса	насос со свободным наконечником вала	с муфтой	с муфтой и плитой	с муфтой, электродвигателем и плитой	–								
	[кг]				[тип]								
1	2	3	4	5	6	7	8	9	10	11	12	13	14
для e, e ₁ = 02, 10, 15*, 17, 35, 42													
SKB.3.01	13	14,5	20,0	37,0	EZ1	904S	1,10	230	60.60.02.1	–	267	232	607
SKB.3.01	31	13,5	19,0	27,0	EZ1	804A	0,55	400	60.61.01.1	68.40.01.1	267	220	586
SKB.3.01	31	14,5	20,0	30,0	EZ1	804B	0,75	400	60.61.01.1	68.40.01.1	267	220	606
SKB.3.01	31	14,5	19,5	32,0	EZ1	90S4	1,10	400	60.60.03.1	–	267	220	644
SKB.3.02	15	16,5	22,0	39,5	EZ1	904S	1,10	230	60.60.02.1	–	267	232	630
SKB.3.02	15	16,5	22,0	40,0	EZ1	904L	1,50	230	60.60.02.1	–	267	183	650
SKB.3.02	15	17,0	22,0	32,0	EZ1	804B	0,75	400	60.61.01.1	68.40.01.1	267	220	629
SKB.3.02	15	17,0	21,5	34,0	EZ1	90S4	1,10	400	60.60.03.1	–	267	220	667
SKB.3.02	15	17,0	21,5	37,0	EZ1	90L4	1,50	400	60.60.03.1	–	267	220	692
SKB.3.02	15	18,0	23,5	46,0	EZ1	100L4A	2,20	400	60.61.01.1	–	267	220	720

Таблица производительности и требуемой мощности на валу SKB.3

Обозначение насоса	Производительность Q [м³/час]							
	1		1,8		2,5		3	
	Производительность Q [л/мин]							
	17		30		42		50	
	H [m]	P [kW]	H [m]	P [kW]	H [m]	P [kW]	H [m]	P [kW]
SKB.3.01	43	0,85	31	0,60	20	0,40	13	0,31
SKB.3.02	71	1,45	52	1,00	34	0,65	20	0,45

Размеры фланцев

Типоразмер насосов	DN	e	d ₀	f	f ₁
SKB.3	32	90	14	120	85

Резьбовые соединители в контрофланце:

G1 ¼ – SKB.3

Внимание: ответные фланцы не поставляются с насосами

По желанию клиента дополнительно можем поставить овальные ответные фланцы G1 1/4", № 36.4.901.p

Типоразмер насосов

Типовеличина насоса	Насос										Вал			
	b	b ₁	h	k	n ₁	o	s	m	m ₁	i ₂	l	d	t	u
SKB.3	152	112	112	125	40	12	12	157	84	55	40	19	21,5	6

для e, e₁ = 02, 04, 05, 10, 17, 35, 42

Размер	l ₁	l ₂	l ₃
SKB.3.01	112	100	60
SKB.3.02	135	100	60

Размеры опорных плит

№ плиты	A	A ₂	B	B ₁	C	C ₁	F
60.60.02.1	450	160	166	220	20	410	14
60.61.01.1	486	185	166	220	20	446	14
60.60.03.1	450	160	160	178	20	410	14