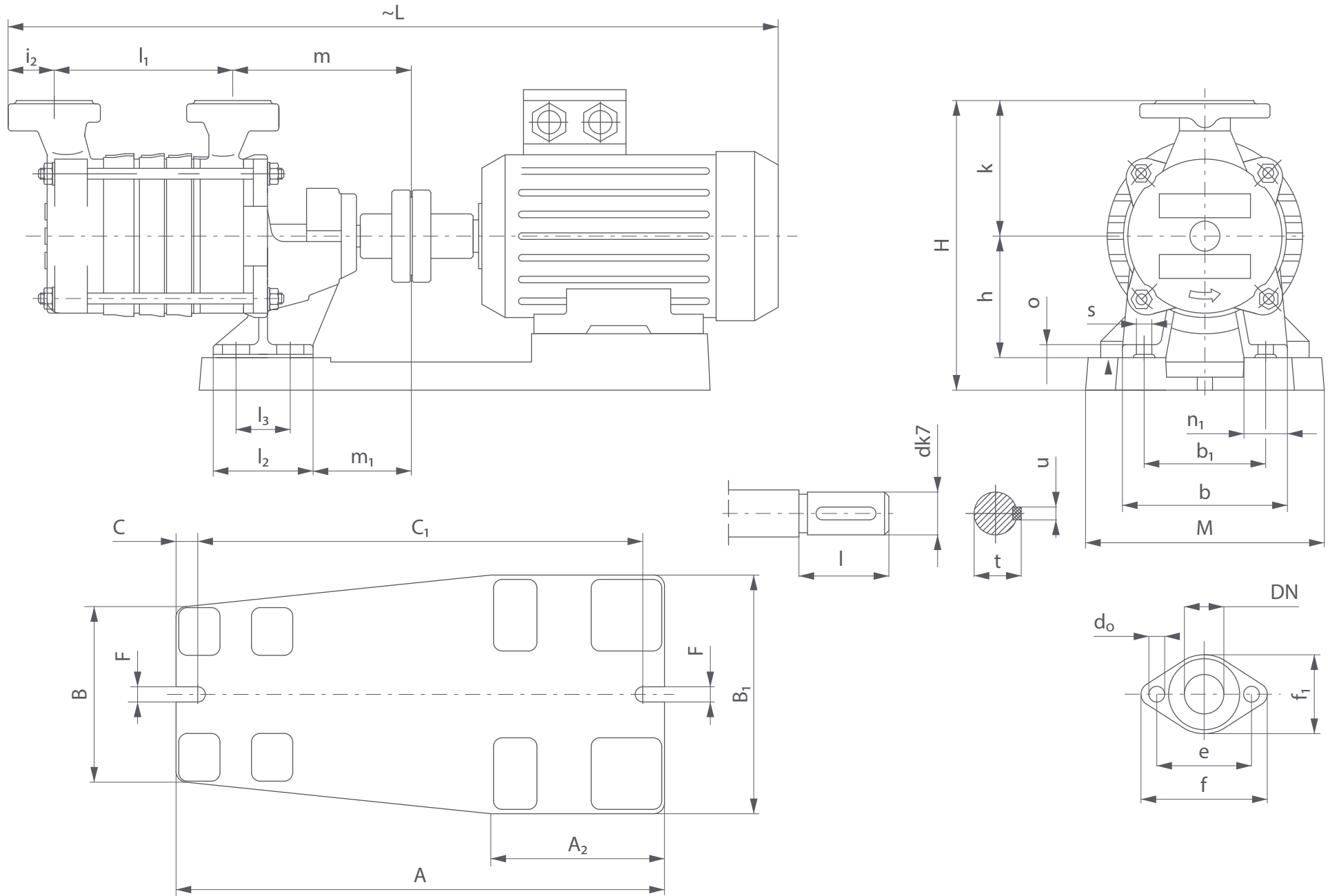


# SKB.2.01-04



## SKB.2 ПОДБОРЫ НАСОСОВ

Комплектность	1	2	3	5	Муфта	Двигатель			Опорная плита		Габаритные размеры		
	Вес насоса					Обозначение насоса	Механическая величина	Мощность	Напряжение	плита	колодка	Н	М
насос со свободным наконечником вала	с муфтой	с муфтой и плитой	с муфтой, электродвигателем и плитой	[кг]	[тип]								
1	2	3	4	5	6	7	8	9	10	11	12	13	14
для e <sub>1</sub> e <sub>2</sub> = 02, 10, 15*, 17, 35, 42													
SKB.2.01	7,2	8,2	17,2	23,7	EZ1	714B	0,25	230	60.58.01.1	68.40.29.1	215	165	493
SKB.2.01	7,2	8,2	17,2	25,0	EZ1	714C	0,37	230	60.58.01.1	68.40.29.1	215	165	509
SKB.2.01	7,2	8,2	17,2	22,2	EZ1	714A	0,25	400	60.58.01.1	68.40.29.1	215	165	472
SKB.2.01	7,2	8,2	17,2	23,5	EZ1	714B	0,37	400	60.58.01.1	68.40.29.1	215	165	491
SKB.2.02	8,5	9,5	18,5	25,0	EZ1	714B	0,25	230	60.58.01.1	68.40.29.1	215	165	513
SKB.2.02	8,5	9,5	18,5	26,0	EZ1	714C	0,37	230	60.58.01.1	68.40.29.1	215	165	529
SKB.2.02	8,5	9,5	18,5	29,0	EZ1	804B	0,55	230	60.58.01.1	–	215	165	550
SKB.2.02	8,5	9,5	18,5	30,5	EZ1	804C	0,75	230	60.58.01.1	–	215	165	572
SKB.2.02	8,5	9,5	18,5	23,5	EZ1	714A	0,25	400	60.58.01.1	68.40.29.1	215	165	492
SKB.2.02	8,5	9,5	18,5	25,0	EZ1	714B	0,37	400	60.58.01.1	68.40.29.1	215	165	511
SKB.2.02	8,5	9,5	18,5	26,5	EZ1	804A	0,55	400	60.58.01.1	–	215	165	529
SKB.2.02	8,5	9,5	18,5	28,0	EZ1	804B	0,75	400	60.58.01.1	–	215	165	549
SKB.2.03	9,8	10,8	19,8	30,0	EZ1	804B	0,55	230	60.58.01.1	–	215	165	570
SKB.2.03	9,8	10,8	19,8	31,5	EZ1	804C	0,75	230	60.58.01.1	–	215	165	592
SKB.2.03	9,8	10,8	19,8	27,8	EZ1	804A	0,55	400	60.58.01.1	68.40.29.1	215	165	549
SKB.2.03	9,8	10,8	19,8	29,5	EZ1	804B	0,75	400	60.58.01.1	–	215	165	569
SKB.2.04	11,1	12,1	21,0	31,0	EZ1	804B	0,55	230	60.58.01.1	–	215	165	590
SKB.2.04	11,1	12,1	21,0	33,0	EZ1	804C	0,75	230	60.58.01.1	–	215	165	612
SKB.2.04	11,1	12,1	21,0	29,0	EZ1	804A	0,55	400	60.58.01.1	68.40.29.1	215	165	569
SKB.2.04	11,1	12,1	21,0	31,0	EZ1	804B	0,75	400	60.58.01.1	–	215	165	589
для e <sub>1</sub> e <sub>2</sub> = 04, 35, 60													
SKB.2.01	8,7	9,7	18,7	25,2	EZ1	714B	0,25	230	60.58.01.1	68.40.29.1	215	165	518
SKB.2.01	8,7	9,7	18,7	26,5	EZ1	714C	0,37	230	60.58.01.1	68.40.29.1	215	165	534
SKB.2.01	8,7	9,7	18,7	23,7	EZ1	714A	0,25	400	60.58.01.1	68.40.29.1	215	165	497
SKB.2.01	8,7	9,7	18,7	25,0	EZ1	714B	0,37	400	60.58.01.1	68.40.29.1	215	165	516
SKB.2.02	10,0	11,0	20,0	26,5	EZ1	714B	0,25	230	60.58.01.1	68.40.29.1	215	165	538
SKB.2.02	10,0	11,0	20,0	27,5	EZ1	714C	0,37	230	60.58.01.1	68.40.29.1	215	165	554
SKB.2.02	10,0	11,0	20,0	30,5	EZ1	804B	0,55	230	60.58.01.1	–	215	165	575
SKB.2.02	10,0	11,0	20,0	32,0	EZ1	804C	0,75	230	60.58.01.1	–	215	165	597
SKB.2.02	10,0	11,0	20,0	25,0	EZ1	714A	0,25	400	60.58.01.1	68.40.29.1	215	165	517
SKB.2.02	10,0	11,0	20,0	26,5	EZ1	714B	0,37	400	60.58.01.1	68.40.29.1	215	165	536
SKB.2.02	10,0	11,0	20,0	28,0	EZ1	804A	0,55	400	60.58.01.1	–	215	165	554
SKB.2.02	10,0	11,0	20,0	29,5	EZ1	804B	0,75	400	60.58.01.1	–	215	165	574
SKB.2.03	11,3	12,3	21,3	31,5	EZ1	804B	0,55	230	60.58.01.1	–	215	165	595
SKB.2.03	11,3	12,3	21,3	33,0	EZ1	804C	0,75	230	60.58.01.1	–	215	165	617
SKB.2.03	11,3	12,3	21,3	29,3	EZ1	804A	0,55	400	60.58.01.1	68.40.29.1	215	165	574
SKB.2.03	11,3	12,3	21,3	32,0	EZ1	804B	0,75	400	60.58.01.1	–	215	165	594
SKB.2.04	12,6	13,6	22,5	32,5	EZ1	804B	0,55	230	60.58.01.1	–	215	165	615
SKB.2.04	12,6	13,6	22,5	34,5	EZ1	804C	0,75	230	60.58.01.1	–	215	165	637
SKB.2.04	12,6	13,6	22,5	31,0	EZ1	804A	0,55	400	60.58.01.1	68.40.29.1	215	165	594
SKB.2.04	12,6	13,6	22,5	32,5	EZ1	804B	0,75	400	60.58.01.1	–	215	165	614

\* касательно SKB2.03÷04 в материале 1



## Таблица производительности требуемой мощности на валу SKB.2

Обозначение насоса	Производительность Q [м³/час]									
	0,3		0,9		1,5		1,8		2,1	
	Производительность Q [л/мин]									
	5		15		25		30		35	
	H [m]	P [kW]	H [m]	P [kW]	H [m]	P [kW]	H [m]	P [kW]	H [m]	P [kW]
SKB.2.01	17	0,25	13	0,20	9	0,16	6	0,13	–	–
SKB.2.02	36	0,45	28	0,35	17	0,25	12	0,21	7	0,17
SKB.2.03	48	0,60	37	0,45	23	0,30	16	0,25	10	0,22
SKB.2.04	–	–	49	0,57	31	0,39	21	0,32	13	0,26

## Размеры фланцев

Типоразмер насосов	DN	e	d <sub>0</sub>	f	f <sub>1</sub>
SKB.2	25	75	12	100	72

Контрофланцы идут в комплекте с насосами  
 Резьбовые соединители в контрофланце:  
 G1 – SKB.2

Внимание: ответные фланцы не поставляются с насосами  
 По желанию клиента дополнительно можем поставить овальные ответные фланцы G1", № 37.1.901.p

## Типоразмер насосов

Размеры насоса	для e <sub>1</sub> e <sub>1</sub> =	Насос										Вал			
		b	b <sub>1</sub>	h	k	n <sub>1</sub>	o	s	m	m <sub>1</sub>	i <sub>2</sub>	l	d	t	u
SKB.2	02, 10, 15*, 17, 35, 42	120	90	90	90	30	12	10	150	77	47	28	14	16	5
SKB.2	04, 60	120	90	90	90	30	12	10	175	102	47	28	14	16	5

для e <sub>1</sub> e <sub>1</sub> = 02, 10, 15*, 17, 35, 42			
Размер	l <sub>1</sub>	l <sub>2</sub>	l <sub>3</sub>
SKB.2.01	78	80	45
SKB.2.02	98	80	45
SKB.2.03	118	80	45
SKB.2.04	138	80	45

для e <sub>1</sub> e <sub>1</sub> = 04, 35, 60			
Размер	l <sub>1</sub>	l <sub>2</sub>	l <sub>3</sub>
SKB.2.01	78	80	45
SKB.2.02	98	80	45
SKB.2.03	118	80	45
SKB.2.04	138	80	45

\* касательно SKB.2.03÷04 в материале 1

## Размеры опорных плит

№ плиты	A	A <sub>2</sub>	B	B <sub>1</sub>	C	C <sub>1</sub>	F
60.58.01.1	390	170	125	170	20	350	14