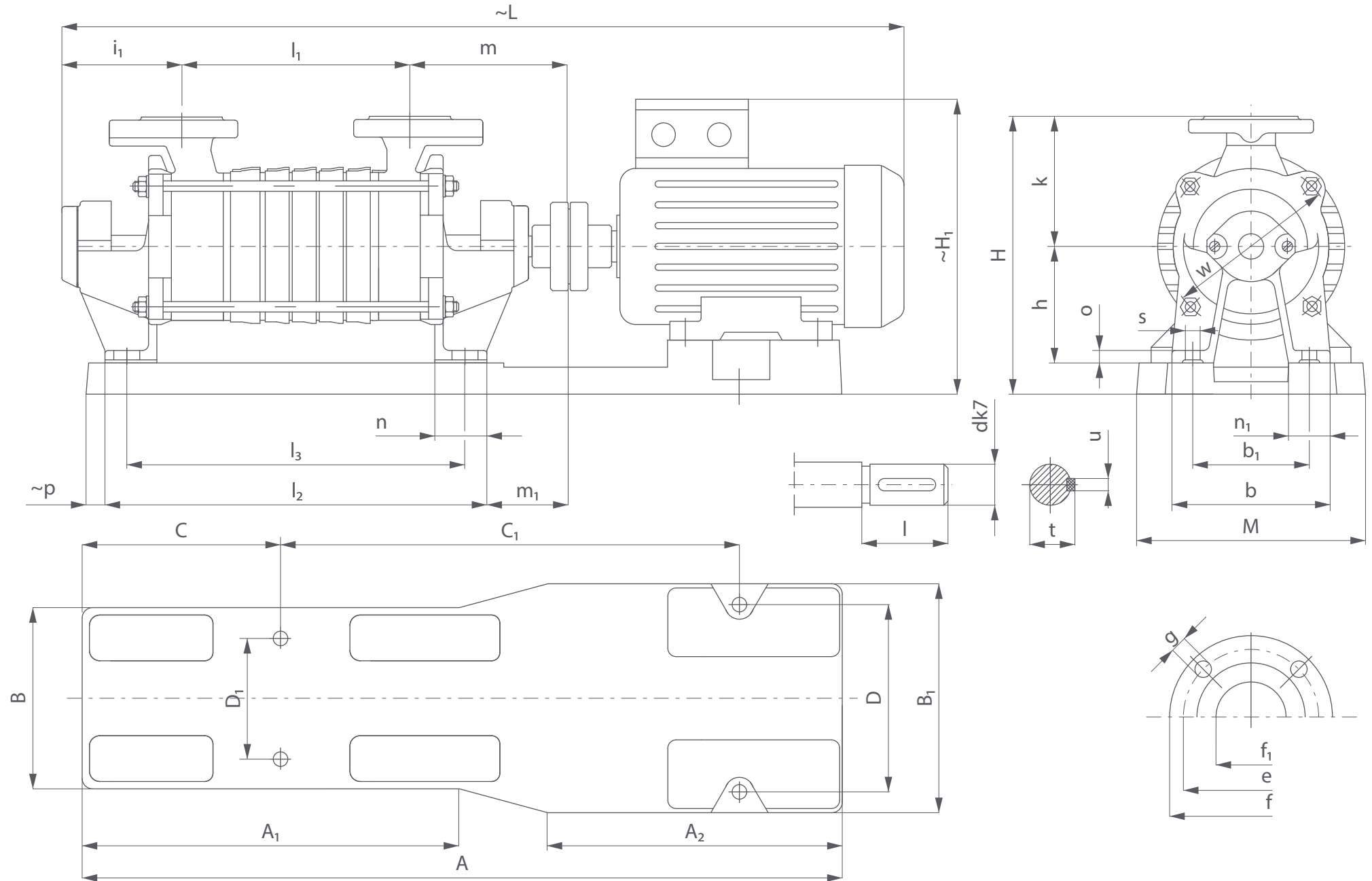


SKA.5.01-08



SKA.5 ПОДБОРЫ НАСОСОВ

Комплектность	1	2	3	5	Муфта	Двигатель			Опорная плита		Габаритные размеры		
	Вес насоса					Обозначение насоса	Механическая величина	Мощность	Напряжение	плита	колодка	Н	М
насос со свободным коническим валом	с муфтой	с муфтой и плитой	с муфтой, электродвигателем и плитой	[кг]	[тип]								
1	2	3	4	5	6	7	8	9	10	11	12	13	14
для e, e ₁ = 01, 05, 10, 11, 12, 36, 37													
SKA.5.01	26	27,5	53,5	67,5	EZ1	90S4	1,1	400	60.48.01.1	68.40.07.1	332	296	759
SKA.5.01	26	27,5	53,5	70,5	EZ1	90L4	1,5	400	60.48.01.1	68.40.07.1	332	296	790
SKA.5.01	26	29	55	72,0	EZ1	100L4A	2,2	400	60.48.03.1	-	332	296	822
SKA.5.01	26	29	55	82,0	EZ1	100L4B	3,0	400	60.48.03.1	-	332	296	828
SKA.5.02	30	31,5	57,5	74,0	EZ1	90L4	1,5	400	60.48.01.1	-	332	296	820
SKA.5.02	30	33	59	76,0	EZ1	100L4A	2,2	400	60.48.03.1	-	332	296	862
SKA.5.02	30	33	59	97,0	EZ1	100L4B	3,0	400	60.48.03.1	-	332	296	884
SKA.5.02	30	33	59	100,0	EZ1	112M4	4,0	400	60.48.02.1	-	332	296	877
SKA.5.03	34	37	63	80,0	EZ1	100L4A	2,2	400	60.48.03.1	-	332	296	882
SKA.5.03	34	37	63	90,0	EZ1	100L4B	3,0	400	60.48.03.1	-	332	296	884
SKA.5.03	34	37	63	104,0	EZ1	112M4	4,0	400	60.48.02.1	-	332	296	907
SKA.5.03	34	38	64	120,0	EZ3	132S4	5,5	400	60.48.01.1	-	332	296	955
SKA.5.04	38	41	72	99,0	EZ1	100L4B	3,0	400	60.49.01.1	68.40.04.1	332	337	949
SKA.5.04	38	42	73	113,0	EZ1	112M4	4,0	400	60.49.01.1	68.40.05.1	332	337	949
SKA.5.04	38	42	73	128,0	EZ3	132S4	5,5	400	60.49.01.1	-	332	337	985
SKA.5.04	38	45	76	142,0	EZ3	132M4	7,5	400	60.49.01.1	-	332	337	1023
SKA.5.05	44	47	78	116,0	EZ1	100L4B	3,0	400	60.49.01.1	68.40.04.1	332	337	979
SKA.5.05	44	47	78	123,0	EZ1	112M4	4,0	400	60.49.01.1	68.40.05.1	332	337	997
SKA.5.05	44	48	79	134,0	EZ3	132S4	5,5	400	60.49.01.1	-	332	337	1015
SKA.5.05	44	51	82	148,0	EZ3	132M4	7,5	400	60.49.01.1	-	332	337	1053
SKA.5.05	44	55	86	183,0	EZ3	160M4	11,0	400	60.50.02.1	-	360	337	1146
SKA.5.06	48	51	82	109,0	EZ1	100L4B	3,0	400	60.49.01.1	68.40.04.1	332	337	967
SKA.5.06	48	51	82	123,0	EZ1	112M4	4,0	400	60.49.01.1	68.40.05.1	332	337	997
SKA.5.06	48	52	83	138,0	EZ3	132S4	5,5	400	60.49.01.1	-	332	337	1045
SKA.5.06	48	55	86	152,0	EZ3	132M4	7,5	400	60.49.01.1	-	332	337	1083
SKA.5.06	48	59	90	187,0	EZ3	160M4	11,0	400	60.50.02.1	-	360	337	1176
SKA.5.07	52	55	92	133,0	EZ1	112M4	4,0	400	60.50.01.1	68.40.05.1	332	337	1084
SKA.5.07	52	56	93	148,0	EZ3	132S4	5,5	400	60.50.01.1	-	332	337	1075
SKA.5.07	52	59	96	162,0	EZ3	132M4	7,5	400	60.50.01.1	-	332	337	1113
SKA.5.07	52	63	100	196,0	EZ3	160M4	11,0	400	60.50.02.1	-	360	337	1206
SKA.5.07	52	63	100	216,0	EZ3	160L4	15,0	400	60.50.02.1	-	360	337	1248
SKA.5.08	56	59	98	139,0	EZ1	112M4	4,0	400	60.50.01.1	68.40.05.1	332	337	1084
SKA.5.08	56	60	99	154,0	EZ3	132S4	5,5	400	60.50.01.1	-	332	337	1105
SKA.5.08	56	63	102	168,0	EZ3	132M4	7,5	400	60.50.01.1	-	332	337	1141
SKA.5.08	56	67	106	203,0	EZ3	160M4	11,0	400	60.50.02.1	-	360	337	1136
SKA.5.08	56	67	106	222,0	EZ3	160L4	15,0	400	60.51.01.1	-	360	372	1280

СКА.5 ПОДБОРЫ НАСОСОВ

Комплектность	1	2	3	5	Муфта	Двигатель			Опорная плита		Габаритные размеры		
	Вес насоса					Механи- ческая величина	Мощ- ность	Напря- жение	плита	колодка	Н	М	~L
Обозначение насоса	насос со свобод- ным наконечни- ком вала	с муфтой	с муфтой и плитой	с муфтой, элек- тродвигателем и плитой	[кг]								
1	2	3	4	5	6	7	8	9	10	11	12	13	14
для e ₁ e ₁ = 04, 60, 61													
СКА.5.01	31	32,5	58,5	72,5	EZ1	90S4	1,1	400	60.48.01.1	68.40.07.1	332	296	824
СКА.5.01	31	32,5	58,5	76	EZ1	90L4	1,5	400	60.48.01.1	68.40.07.1	332	296	860
СКА.5.01	31	34	60	77	EZ1	100L4A	2,2	400	60.48.03.1	-	332	296	892
СКА.5.01	31	34	60	87	EZ1	100L4B	3,0	400	60.48.03.1	-	332	296	898
СКА.5.02	35	38	64	86	EZ1	100L4A	2,2	400	60.49.01.1	68.40.04.1	332	337	932
СКА.5.02	35	38	64	107	EZ1	100L4B	3,0	400	60.49.01.1	68.40.04.1	332	337	954
СКА.5.02	35	38	64	110	EZ1	112M4	4,0	400	60.49.01.1	68.40.05.1	332	337	947
СКА.5.03	39	42	68	90	EZ1	100L4A	2,2	400	60.49.01.1	68.40.04.1	332	337	952
СКА.5.03	39	42	68	100	EZ1	1004B	3,0	400	60.49.01.1	68.40.04.1	332	337	954
СКА.5.03	39	42	68	114	EZ3	112M4	4,0	400	60.49.01.1	68.40.05.1	332	337	977
СКА.5.03	39	43	69	122	EZ3	132S4	5,5	400	60.49.01.1	-	332	337	1025
СКА.5.04	43	46	77	126	EZ1	112M4	4,0	400	60.50.01.1	68.40.05.1	332	337	1019
СКА.5.04	43	47	78	141	EZ3	132S4	5,5	400	60.50.01.1	-	332	337	1055
СКА.5.04	43	50	81	155	EZ3	132M4	7,5	400	60.50.01.1	-	332	337	1093
СКА.5.05	49	52	83	136	EZ1	112M4	4,0	400	60.50.01.1	68.40.05.1	332	337	1067
СКА.5.05	49	53	84	147	EZ3	132S4	5,5	400	60.50.01.1	-	332	337	1085
СКА.5.05	49	56	87	161	EZ3	132M4	7,5	400	60.50.01.1	-	332	337	1123
СКА.5.05	49	60	92	188	EZ3	160M4	11,0	400	60.51.01.1	-	360	372	1216
СКА.5.06	53	56	87	136	EZ1	112M4	4,0	400	60.50.01.1	68.40.05.1	332	337	1067
СКА.5.06	53	57	88	151	EZ3	132S4	5,5	400	60.50.01.1	-	332	337	1115
СКА.5.06	53	60	91	165	EZ3	132M4	7,5	400	60.50.01.1	-	332	337	1153
СКА.5.06	53	64	95	192	EZ3	160M4	11,0	400	60.51.01.1	-	360	372	1246
СКА.5.07	57	61	98	153	EZ3	132S4	5,5	400	60.50.01.1	-	332	337	1145
СКА.5.07	57	64	101	167	EZ3	132M4	7,5	400	60.50.01.1	-	332	337	1183
СКА.5.07	57	68	105	174	EZ1	160M4	11,0	400	60.51.01.1	-	360	372	1276
СКА.5.07	57	68	88	221	EZ3	160L4	15,0	400	60.51.01.1	-	360	372	1318
СКА.5.08	61	102	111	208	EZ3	160M4	11,0	400	60.51.01.1	-	360	372	1154
СКА.5.08	61	102	111	227	EZ3	160L4	15,0	400	60.51.01.1	-	360	372	1350

Таблица производительности и мощности на валу SKA.5

Обозначение насоса	Производительность Q [м³/час]							
	3,5		4,5		6		7,5	
	Производительность Q [л/мин]							
	58		75		100		125	
	H [m]	P [kW]	H [m]	P [kW]	H [m]	P [kW]	H [m]	P [kW]
SKA.5.01	43	1,70	35	1,40	23	1,05	11	0,75
SKA.5.02	85	3,10	66	2,55	38	1,70	18	1,15
SKA.5.03	127	4,40	99	3,65	59	2,35	28	1,55
SKA.5.04	165	5,80	129	4,70	75	3,00	36	2,00
SKA.5.05	198	7,00	155	5,60	93	3,70	42	2,30
SKA.5.06	232	8,10	180	6,50	105	4,10	50	2,70
SKA.5.07	270	9,50	210	7,50	122	4,80	57	3,15
SKA.5.08	310	11,0	241	8,70	140	5,45	66	3,60

Размеры фланцев

Типоразмер насосов	f ₁	e	f	g	i
SKA.5	40	110	145	18	4

i – количество отверстий

Внимание: ответные фланцы не поставляются с насосами

По желанию клиента дополнительно можем поставить ответные фланцы круглые G11/2", № 35.6.904.p

Типоразмер насосов

Типовеличина насоса	для e ₁ e ₁ =	Насос													Вал			
		b	b ₁	h	k	n	n ₁	o	s	i ₁	m	m ₁	w	l	d	t	u	
SKA.5	01, 05, 10, 11, 12, 35, 36, 37	185	145	132	140	55	40	16	14	130	176	82	194	40	24	27	8	
SKA.5	04, 60, 61	185	145	132	140	55	40	16	14	165	211	82	194	40	24	27	8	

для e ₁ e ₁ = 01, 05, 10, 11, 12, 35, 36, 37			
Размер	l ₁	l ₂	l ₃
SKA.5.01	126	300	253
SKA.5.02	156	330	283
SKA.5.03	186	360	313
SKA.5.04	216	390	343
SKA.5.05	246	420	373
SKA.5.06	276	450	403
SKA.5.07	306	480	433
SKA.5.08	336	510	463

для e ₁ e ₁ = 04, 60, 61			
Размер	l ₁	l ₂	l ₃
SKA.5.01	126	370	323
SKA.5.02	156	400	353
SKA.5.03	186	430	383
SKA.5.04	216	470	413
SKA.5.05	246	490	443
SKA.5.06	276	520	473
SKA.5.07	306	550	503
SKA.5.08	336	580	533

Размеры опорных плит

№ плиты	A	A ₁	A ₂	B	B ₁	C	C ₁	D ₁	D	F
60.48.01.1	822	340	360	198	296	180	505	260	162	14
60.48.02.1	822	340	360	198	296	180	505	260	162	14
60.48.03.1	822	340	360	198	296	180	505	260	162	14
60.49.01.1	957	400	420	198	337	200	610	300	162	14
60.50.01.1	1082	440	480	198	337	220	710	300	162	14
60.50.02.1	1082	440	480	198	337	220	710	300	162	14
60.51.01.1	1207	440	530	198	372	250	750	336	162	14