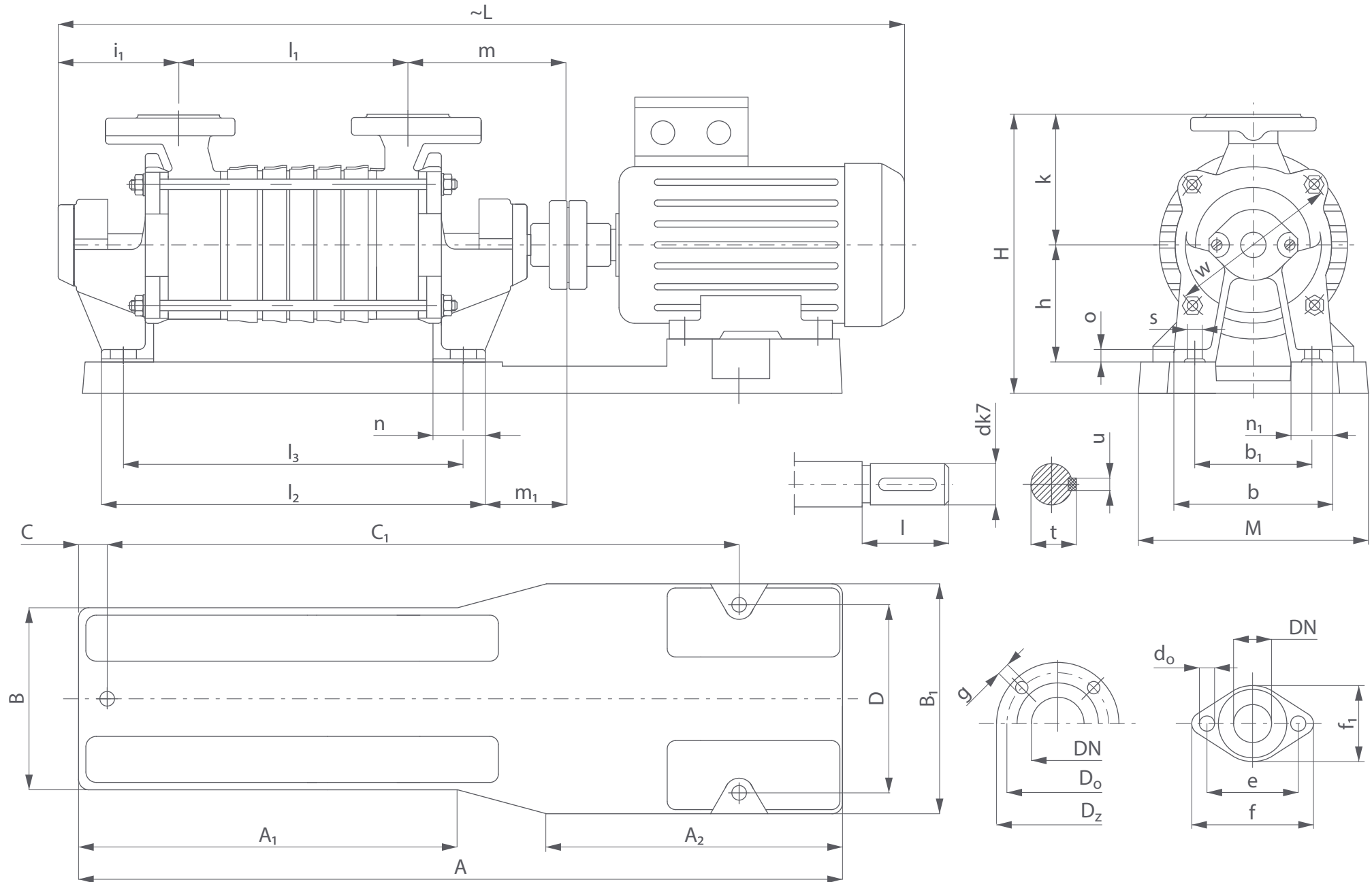


SKA.2.05-06



SKA.2 ПОДБОРЫ НАСОСОВ

Комплектность	1	2	3	5	Муфта	Двигатель			Опорная плита		Габаритные размеры		
	Вес насоса					Обозначение насоса	Механическая величина	Мощность	Напряжение	плита	колодка	Н	М
	насос со свободным наконечником вала	с муфтой	с муфтой и плитой	с муфтой, электродвигателем и плитой									
	[кг]				[тип]	–	[кВт]	[В]	[номер]		[мм]		
1	2	3	4	5	6	7	8	9	10	11	12	13	14
для e ₁ e ₂ = 02, 04, 05, 10, 17, 35, 42													
SKA.2.05	14.2	15.2	30.2	40.5	EZ1	804B	0.55	230	60.59.01.1	68.40.03.1	225	226	694
SKA.2.05	14.2	15.2	30.2	42.0	EZ1	804C	0.75	230	60.59.01.1	68.40.03.1	225	226	716
SKA.2.05	14.2	15.7	30.7	52.0	EZ1	904S	1.1	230	60.59.01.1	68.40.03.1	225	256	771
SKA.2.05	14.2	15.7	30.7	64.0	EZ1	904L	1.5	230	60.59.01.1	68.40.03.1	235	250	842
SKA.2.05	14.2	15.2	30.2	38.0	EZ1	804A	0.55	400	60.59.01.1	68.40.03.1	225	233	673
SKA.2.05	14.2	15.2	30.2	40.0	EZ1	804B	0.75	400	60.59.01.1	68.40.03.1	225	233	693
SKA.2.05	14.2	15.7	30.7	43.0	EZ1	90S4	1.1	400	60.59.01.1	–	225	233	736
SKA.2.05	14.2	15.7	30.7	46.0	EZ1	90L4	1.5	400	60.59.01.1	–	225	233	762
SKA.2.06	15.5	16.5	31.5	42.0	EZ1	804B	0.55	230	60.59.01.1	68.40.03.1	225	226	714
SKA.2.06	15.5	16.5	31.5	43.50	EZ1	804C	0.75	230	60.59.01.1	68.40.03.1	225	226	736
SKA.2.06	15.5	17.0	32.0	53.50	EZ1	904S	1.1	230	60.59.01.1	–	225	260	791
SKA.2.06	15.5	17.0	32.0	65.0	EZ1	904L	1.5	230	60.59.01.1	68.40.03.1	235	250	862
SKA.2.06	15.5	16.5	31.5	39.50	EZ1	804A	0.55	400	60.59.01.1	68.40.03.1	225	233	693
SKA.2.06	15.5	16.5	31.5	41.50	EZ1	804B	0.75	400	60.59.01.1	68.40.03.1	225	233	713
SKA.2.06	15.5	17.0	32.0	44.0	EZ1	90S4	1.1	400	60.59.01.1	–	225	233	756
SKA.2.06	15.5	17.0	32.0	47.0	EZ1	90L4	1.5	400	60.59.01.1	–	225	233	782

Комплектность	1	2	3	5	Муфта	Двигатель			Опорная плита		Габаритные размеры		
	Вес насоса					Обозначение насоса	Механическая величина	Мощность	Напряжение	плита	колодка	Н	М
	насос со свободным наконечником вала	с муфтой	с муфтой и плитой	с муфтой, электродвигателем и плитой									
	[кг]				[тип]	–	[кВт]	[В]	[номер]		[мм]		
1	2	3	4	5	6	7	8	9	10	11	12	13	14
для e ₁ e ₂ = 04, 35, 60													
SKA.2.05	17.2	18.2	33.2	42.0	EZ1	804B	0.55	230	60.59.01.1	68.40.03.1	225	226	607
SKA.2.05	17.2	18.2	33.2	43.5	EZ1	804C	0.75	230	60.59.01.1	68.40.03.1	225	226	766
SKA.2.05	17.2	18.7	33.7	53.5	EZ1	904S	1.1	230	60.59.01.1	68.40.03.1	225	256	821
SKA.2.05	17.2	18.7	33.7	65.5	EZ1	904L	1.5	230	60.59.01.1	68.40.03.1	235	250	892
SKA.2.05	17.2	18.2	33.2	41.0	EZ1	804A	0.55	400	60.59.01.1	68.40.03.1	225	233	723
SKA.2.05	17.2	18.2	33.2	43.0	EZ1	804B	0.75	400	60.59.01.1	68.40.03.1	225	233	743
SKA.2.05	17.2	18.7	33.7	46.0	EZ1	90S4	1.1	400	60.59.01.1	–	225	233	786
SKA.2.05	17.2	18.7	33.7	49.0	EZ1	90L4	1.5	400	60.59.01.1	–	225	233	812
SKA.2.06	18.5	19.5	34.5	43.5	EZ1	804B	0.55	230	60.59.01.1	68.40.03.1	225	226	764
SKA.2.06	18.5	19.5	34.5	45.0	EZ1	804C	0.75	230	60.59.01.1	68.40.03.1	225	226	786
SKA.2.06	18.5	20.0	35.0	55.0	EZ1	904S	1.1	230	60.59.01.1	–	225	260	841
SKA.2.06	18.5	20.0	35.0	66.5	EZ1	904L	1.5	230	60.59.01.1	68.40.03.1	235	250	912
SKA.2.06	18.5	19.5	34.5	42.5	EZ1	804A	0.55	400	60.59.01.1	68.40.03.1	225	233	743
SKA.2.06	18.5	19.5	34.5	44.5	EZ1	804B	0.75	400	60.59.01.1	68.40.03.1	225	233	763
SKA.2.06	18.5	20.0	35.0	47.0	EZ1	90S4	1.1	400	60.59.01.1	–	225	233	806
SKA.2.06	18.5	20.0	35.0	50.0	EZ1	90L4	1.5	400	60.59.01.1	–	225	233	832

Таблица производительности и мощности на валу SKA.2.05÷06

Обозначение насоса	Производительность Q [м³/час]									
	0.3		0.9		1.5		1.8		2.1	
	Производительность Q [л/мин]									
	5		15		25		30		35	
	H [m]	P [kW]	H [m]	P [kW]	H [m]	P [kW]	H [m]	P [kW]	H [m]	P [kW]
SKA.2.05	81	0.90	60	0.66	37	0.45	27	0.36	15	0.28
SKA.2.06	96	1.05	70	0.77	43	0.52	30	0.41	17	0.31

Размеры фланцев

Типоразмер насосов	DN	e	d ₀	f	f ₁
SKA.2	25	75	12	100	72

Внимание : ответные фланцы не поставляются с насосами. По желанию клиента дополнительно можем поставить оральные ответные фланцы G1, № 37.1.901.p
Трезубые соединители в контрофланце:

G1 – SKA.2

Овальный фланец применяется в насосах SKA.2.05 и 06 только во всасывающем корпусе.

Типоразмер насосов	DN	D ₀	D _z	g	i
SKA.2	25	85	115	14	4

Круглый фланец применяется в насосах SKA.2.05 и 06, только в нагнетательном корпусе.

i – количество отверстий

Типоразмер насосов

Размеры насоса	для e ₁ e ₁ =	Насос											Вал				
		b	b ₁	h	k	n	n ₁	o	s	i ₁	m	m ₁	w	l	d	t	u
SKA.2	02, 04, 05, 10, 17, 35, 42	120	90	90	90	80	30	12	10	120	150	77	130	28	14	16	5
SKA.2	04, 35, 60	120	90	90	90	80	30	12	10	145	175	102	130	28	14	16	5

для e ₁ e ₁ = 02, 04, 05, 10, 17, 35, 42			
Размер	l ₁	l ₂	l ₃
SKA.2.05	158	304	268
SKA.2.06	178	324	288

для e ₁ e ₁ = 04, 35, 60			
Размер	l ₁	l ₂	l ₃
SKA.2.05	158	354	318
SKA.2.06	178	374	338

Размеры опорных плит

№ плиты	A	A ₁	A ₂	B	B ₁	C	C ₁	D ₁	F
60.59.01.1	742	242	230	130	220	72	560	178	14